	Erection of pumps ASU No. 9 Kosice		Date: 12.11.2004
			Pojekt:ASU No.9, Kosice
			AL Proj-No.: K70101
			Document-No: LI XXX

TAG-No.	Dimensions incl. support LxWxH [mm]	Total weight incl. support [kg]	Date of erection	Crane α by contractor	Total Price [€]
P62001	1.150 x 794 x 788	188	in 2005	no	
P63001	1.156 x 499 x 900	118	in 2005	no	
P64101	1.971 x 998 x 928	538	in 2005	no	
P64201	1.971 x 998 x 928	539	in 2005	no	
P72001	1.150 x 794 x 788	188	in 2005	no	
P73101	1.384 x 797 x 719	218	in 2005	no	
P73201	1.384 x 797 x 719	218	in 2005	no	
P74101	1.641 x 857 x 828	273	in 2005	no	
P74201	1.641 x 857 x 828	273	in 2005	no	

27.07.2004	Gezeichnet Dessiné	G.L.	Geprüft Contrôlé		Geprüft Contrôlé

Arrangement drawing : LOX LGCC Pump

P63001

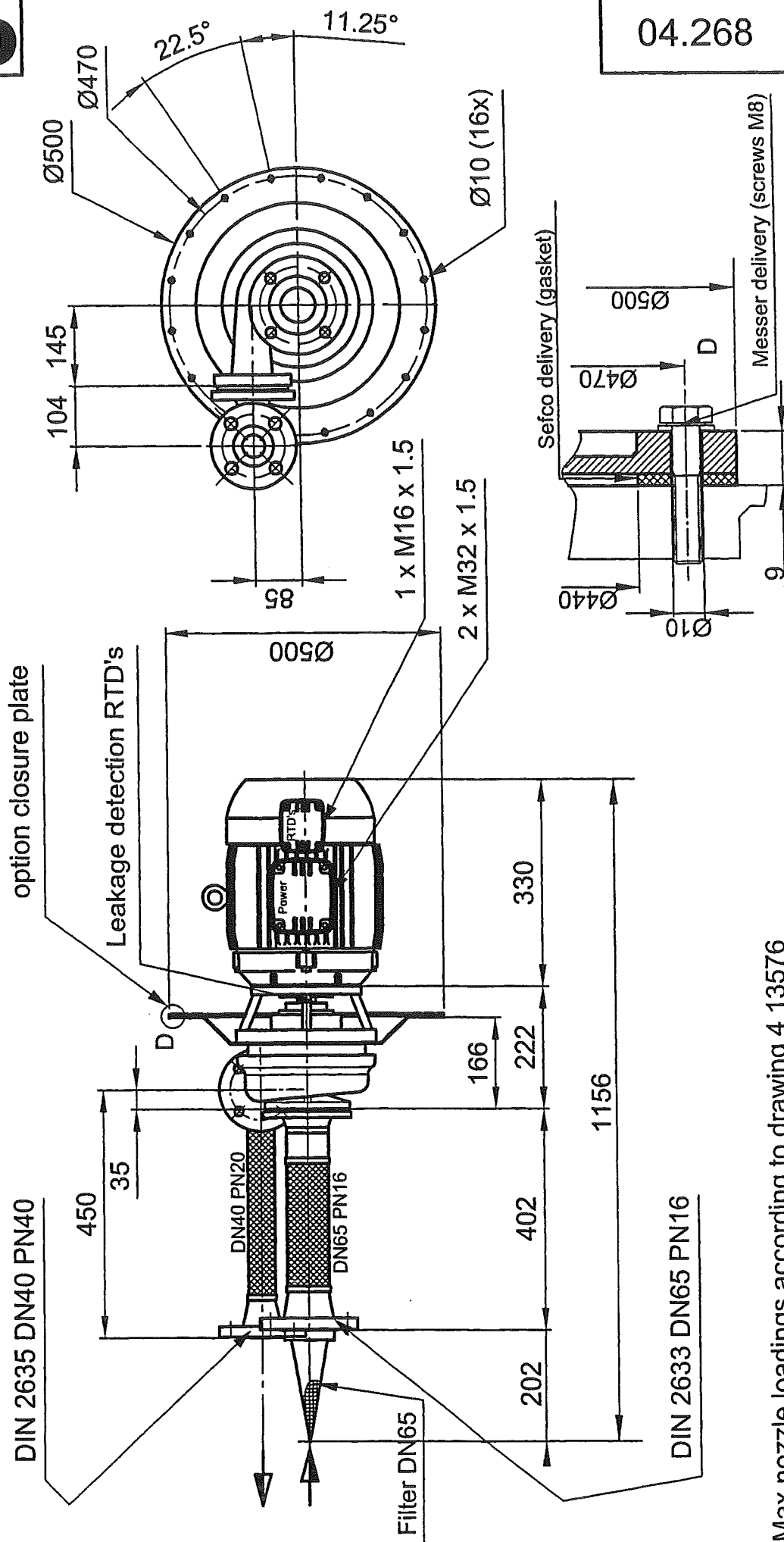
Messer AGS

" ASU-9 / Kosice "

Pump type : CL - 19 / EM - 4
Motor type : 112M - 4 kW
Weight : approx. 90 Kg

sefco

04.268



Max nozzle loadings according to drawing 4 13576

31+32

0	27.07.2004	G.L.	Gezeichnet Dessiné	Geprüft Contrôlé
---	------------	------	-----------------------	---------------------

			Gezeichnet Dessiné	Geprüft Contrôlé
--	--	--	-----------------------	---------------------

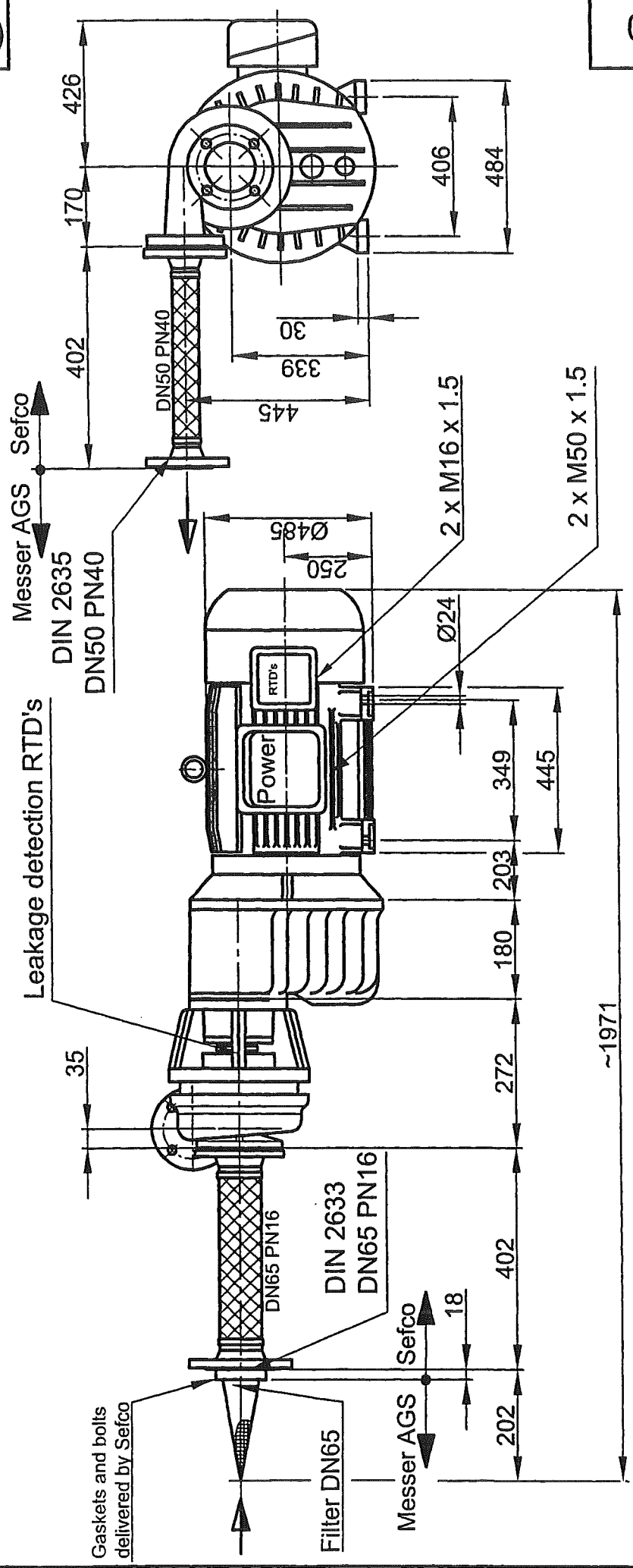
sefco

04.267

Arrangement drawing : LOX Back-up Pump

P64101 & P64201
Messer AGS
"ASU-9 / Kosice"

Pump type : C - 25 / G2 / EM - 55
Motor type : 250M - 55 kW
Weight : approx. 510 Kg



Max nozzle loadings according to drawing 4 13576

0	27.07.2004	Gezeichnet Dessiné	G.L.	Geprüft Contrôlé
---	------------	-----------------------	------	---------------------

Gezeichnet Dessiné	Geprüft Contrôlé
-----------------------	---------------------

35

Arrangement Drawing : LIN Truck Filling Pump

P72100

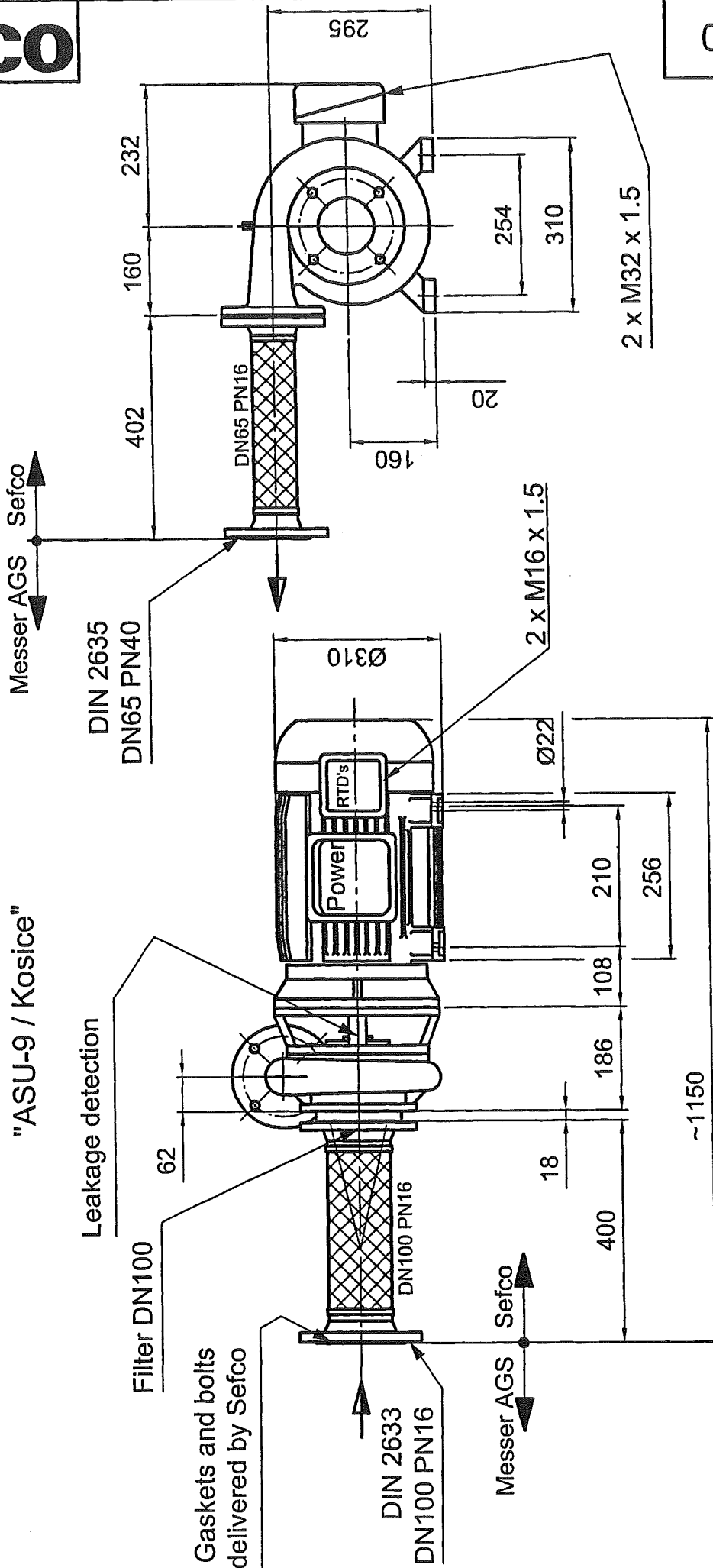
Messer AGS

"ASU-9 / Kosice"

sefco

Pump Type : C - 20 / EM - 15
Motor Type : 160M - 15 kW
Weight approx. 160 Kg

04.271/2



Max. Flanschenbelastung nach Zeichnung 4 13942

0	27.07.2004	G.L.	Gezeichnet Dessiné	Geprüft Contrôle
---	------------	------	-----------------------	---------------------

Gezeichnet Dessiné	Geprüft Contrôle
-----------------------	---------------------

42 + 43

Arrangement drawing : LIN Back-up MP Pump

P73101 & 73201

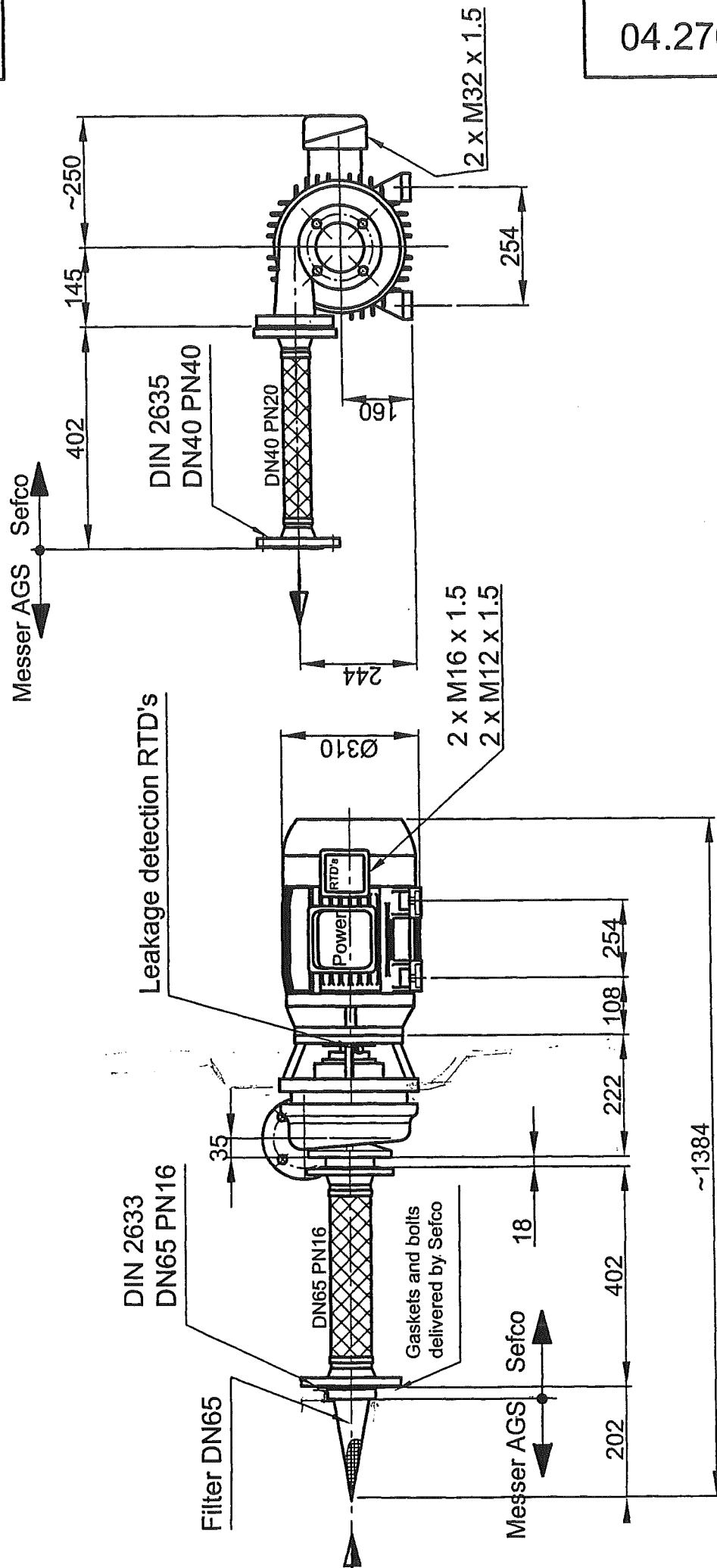
Messer AGS

"ASU-9 / Kosice"

sefco

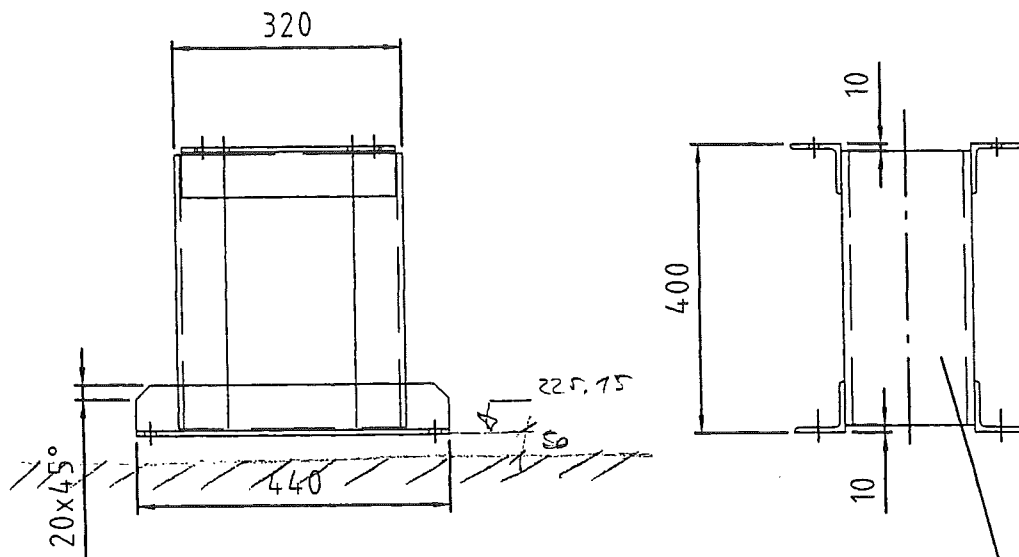
Pump type : CL - 19 / EM - 18.5
Motor type : 160L - 18.5 kW
Weight : approx. 190 Kg

04.270



Max nozzle loadings according to drawing 4 13576

Beispiel: Pumpenrahmen für Cryo-Pumpen.

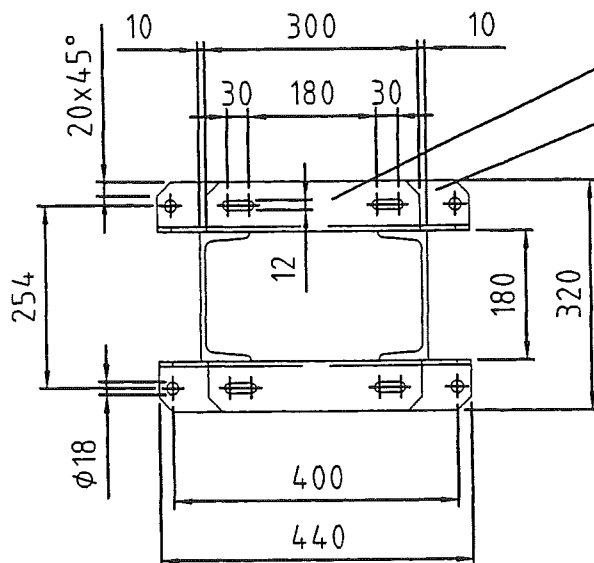


U 180 - DIN 1026, l=380

L70x7 - DIN 1028, l=300

L70x7 - DIN 1028, l=440

Werkstoff: St37-2



handentgratet

Gewicht: 27,64 kg

Oberflächenschutz durch Feuerverzinken gemäß DIN 50976
Alle nicht bemaßten Schweißnähte a=5mm gemäß DIN 1913

_D				
_C				
_B		13.01.03	ISK/Pyttel	
_A		19.11.02	ISK/Pyttel	
Rev.	Änderung	Datum	Name	Prüfer

MESSER

ADVANCED GAS SYSTEMS

Datum :	Name :	Prüfer:	Historiefile:
10.10.2002	ISK/Pyttel		79285407002
Projekt:	Tanklager	Maßstab	Originalformat
Bezug:	Pos. 83	1 : 10	DIN A : 4
		Blatt-Nr.: 002	Blattzahl: 011
Ersatz für:		Zng.-Nr.:	Format
Ersetzt durch:	Pumpenrahmen	792.85407	E